

## VÁLVULA DE MARIPOSA WAFER GAER® AFRE

ER-V10-201  
(S08)

Válvula de mariposa Wafer Gaer® AFRE de conexión tipo wafer. Simple, ligera y fiable para instalar allí donde sea necesario cortar el paso de flujo en tuberías y equipos. La junta de caucho asegura su hermeticidad en todo el rango de presiones. Par de operación minimizado. Larga vida de trabajo, material testado a la fatiga.

### CARACTERÍSTICAS TÉCNICAS

- **Presión de trabajo:** PN16.
- **Dimensiones:**
  - De DN50 a DN200 con palanca.
  - De DN50 a DN250 con reductor.
- **Temperatura de trabajo:**
  - 0 °C a 80 °C.
- **Conexión:** Wafer.
- **Recubrimiento:** Resina epoxi 200 micras RAL5010.

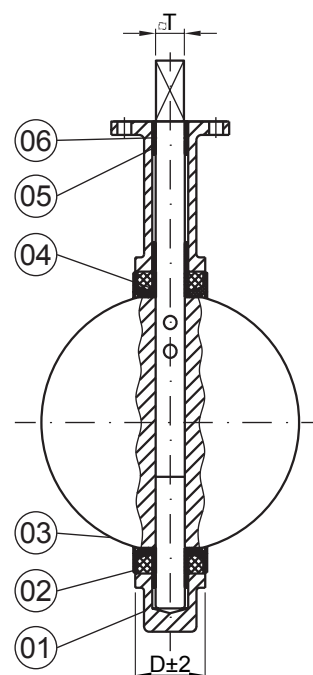
\* Otros materiales y especificaciones bajo demanda.

### NORMATIVAS

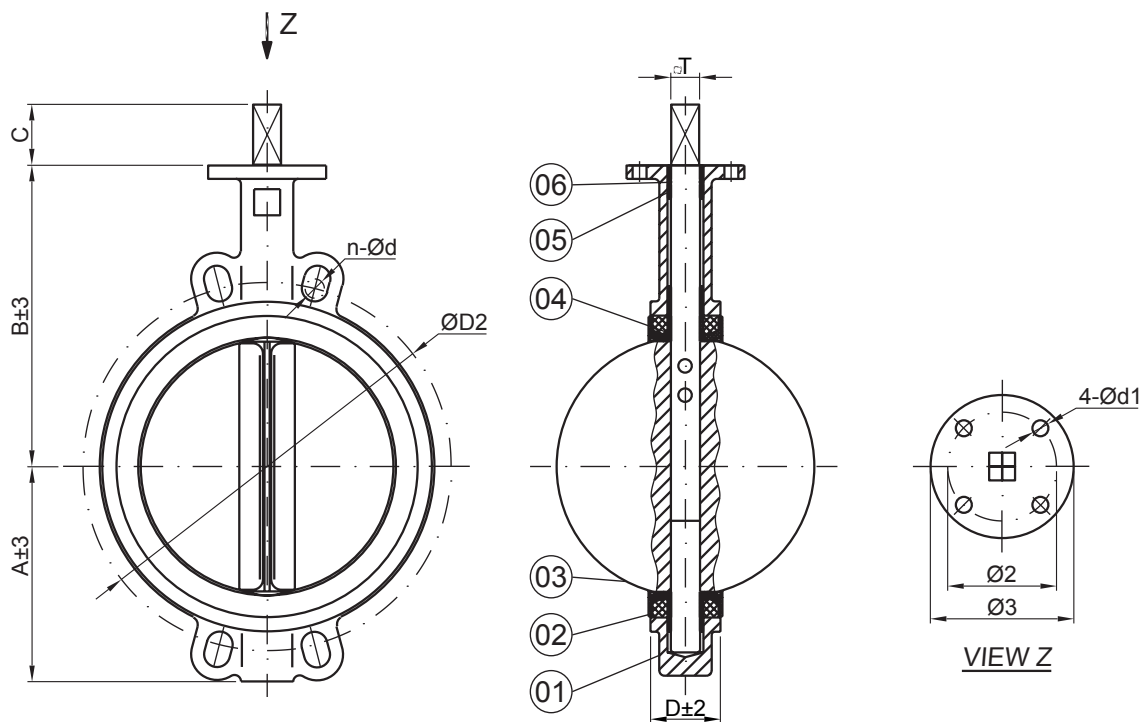
- **Diseño:** EN 593.
- **Brida superior:** ISO 5211.
- **Brida:** BS EN1092-2 PN10/PN16 ANSI 150#.
- **Pruebas y ensayos:** API 598

### COMPONENTES, MATERIALES Y ESPECIFICACIONES

	Componente	Material
1	Cuerpo	Fundición dúctil
2	Asiento	EPDM
		NBR
3	Disco	Fundición dúctil + Epoxi / Acero inoxidable AISI316
4	Eje	SS420
5	Cojinete	Bronce
6	Anillo	NBR



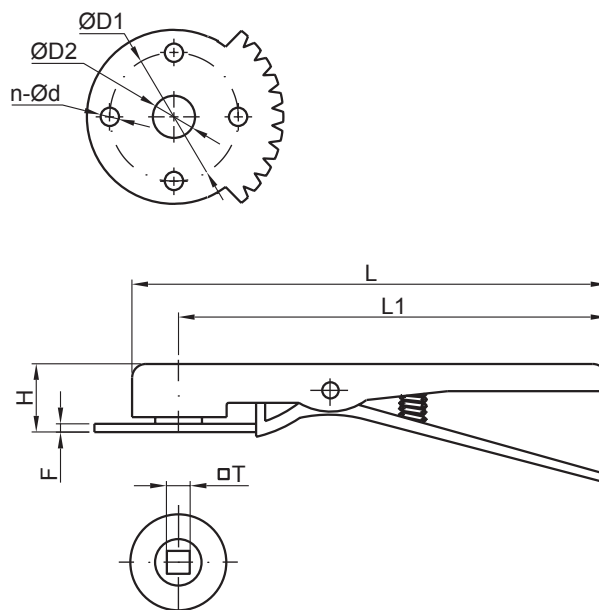
MEDIDAS Y DIMENSIONES



Tamaño	A	B	C	D	PN10		PN16		150#		T	Ø2	Ø3	4-Ød1
					ØD2	n-Ød	ØD2	n-Ød	ØD2	n-Ød				
DN50	75	125	30	42	125	4-19	125	4-19	120,6	4-19	9x9	50	65	7,2
DN65	80	135	30	44,7	145	4-19	145	4-19	139,7	4-19	9x9	50	65	7,2
DN80	90	145	30	45,2	160	4-19	160	4-19	152,4	4-19	9x9	50	65	7,2
DN100	110	165	30	52,1	180	4-19	180	4-19	190,5	4-19	11x11	70	90	10
DN125	130	170	30	54,4	210	4-19	210	4-19	215,9	4-22,4	14x14	70	90	10
DN150	150	190	30	55,8	240	4-23	240	4-23	241,3	4-22,4	14x14	70	90	10
DN200	170	240	40	60,6	295	4-23	295	4-23	298,5	4-22,4	17x17	102	125	12
DN250	210	270	45	65,6	350	4-23	355	4-28	361,9	4-25,4	22x22	102	125	12
DN300	240	290	45	76,9	400	4-23	410	4-28	431,8	4-25,4	22x22	102	125	12

PALANCA DN50 A DN300

Tamaño	L	L1	H	F	øT	øD1	øD2	n-øD
DN50	283	263	30	2	9x9	50	35	4-Å7
DN65	283	263	30	2	9x9	50	35	4-Å7
DN80	283	263	30	2	9x9	50	35	4-Å7
DN100	283	263	30	2	11x11	70	35	4-Å9
DN125	283	263	30	2	14x14	70	35	4-Å9
DN150	283	263	30	2	14x14	70	35	4-Å9
DN200	383	358	35	2,5	17x17	102	40	4-Å11

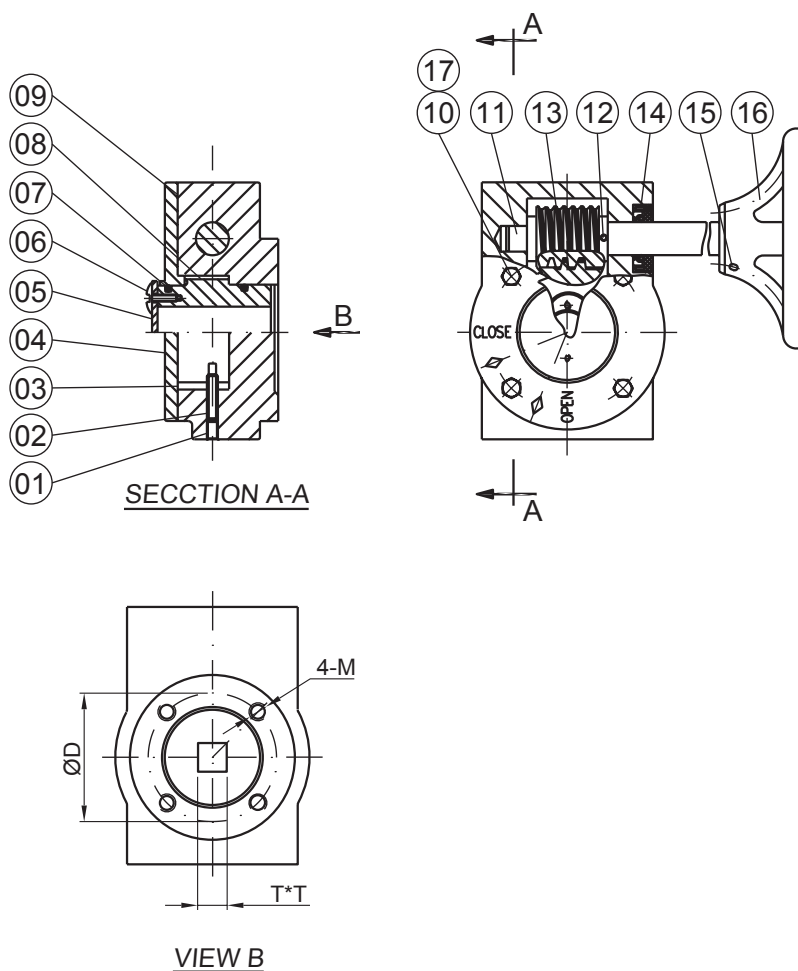


## ACTUADORES DN50 A DN300

Tamaño	øD	4-M	TxT
DN50	50	M6	9x9
DN65	50	M6	9x9
DN80	50	M6	9x9
DN100	70	M8	11x11
DN125	70	M8	14x14
DN150	70	M8	14x14
DN200	102	M10	17x17
DN250	102	M10	19x19
DN300	102	M10	22x22

## COMPONENTES Y MATERIALES ACTUADORES

Nº	Nombre	Material
1	Tornillo M8*8	45# Acero
2	Tornillo M8*8	45# Acero
3	Junta	Papel
4	Tapa	GG25
5	Placa de posición	Aluminio
6	Tornillo M4*10	SS201
7	Junta tórica	NBR
8	Engranaje	GGG40
9	Caja	GG25
10	Perno M6*16	SS201
11	Eje	45# Acero
12	Alfiler A5*20	45# Acero
13	Vástago roscado	45# Acero
14	Sello SD16*30*10	NBR
15	Alfiler	45# Acero
16	Volante	GG25
17	Junta 6	SS201



C/Garbí, 3 · Pol. Ind. Can Volart · 08150 Parets del Vallès (Barcelona) · +34 935 737 400